

Når infrastruktur og udvikling går hånd i hånd

GADBJERG-LØSNINGEN

Billundbanen



BILLUNDBANE MED TOGSTOP I GADBJERG

Gadbjerg Borgerforening og Lokalrådet anbefaler en løsning på Billundbanen, der omfatter reetablering af togstop i Gadbjerg. **Forslaget vil reducere rejsetiden til Billund for nordfra kommende passager med 10 minutter.** Vores løsning forudsætter et dobbeltspor mellem Jelling og Gadbjerg, uden at løsningen økonomisk bliver dyrere end den direkte forbindelse mellem Jelling og Billund. Banedanmark råder allerede over areal i Gadbjerg til perron med gode parkeringsforhold. Ved etablering af dobbeltspor mellem Gadbjerg og Jelling reduceres **kapacitetsproblemerne i Grejsdalen**, hvor det må forventes at være betydelig vanskeligere og dyrere at anlægge dobbeltspor.

I Åst og Mørup ønsker man ikke banen, da den vil obstruere udviklingen af området. I Gadbjerg ønsker man banen, da løsningen med togstop vil sætte yderligere skub i bosættelse og udviklingen.

Gadbjergløsningen med togstop er derfor ikke blot den **økonomisk** mest forsvarlige, men også den løsning, der sikrer bedst udvikling af de berørte områder. Desuden er det den løsning, der bedst tilgodeser hele Danmarks behov, da den tager hensyn til både passagerer fra den østlige linje og den nordvestlige.

På den baggrund ønsker vi, at løsningen hurtigst muligt geninddrages i idéfasen. Vi står helt uforstående overfor, at Banedanmark på opfordring af Vejle og Billund Kommunes hørings svar tog linjen ud af idéfasen. Det er så oplagt en løsning, at den bør undersøges grundigere.

FAKTA-OVERBLIK

Hvorfor Gadbjergløsning bør foretrækkes:

1. Bedre økonomi
2. Kortere rejsetid for passager fra Nordvestjylland: Ikast-Brande, Herning, Holstebro, Struer, Skive, Lemvig, Thisted
3. Mindre belastning af skov og beskyttede naturområde
4. Mindre belastning af historisk følsomme områder
5. Undgår obstruerende gennemskæring af landsbymiljø
6. Undgår generende trafik i Jelling
7. Udvikling af Gadbjerg

Her følger en uddybning af hvert punkt:

BEDRE ØKONOMI

Gadbjergløsningen vil indebære anlæggelse af **færre kilometer** ny jernbane. Desuden vil linjeføringen gå gennem et nemmere **tilgængeligt terræn**, der er udpræget fladt og sandet. Den alternative linjeføring gennem Åst og Mørup er skovrig og kuperet. Hvis en sydligere linjeføring vælges for at undgå bakker og skov, gennemskæres et område syd for Åst og Mørup med større **byggetæthed** end omkring Gadbjerglinjen. I begge tilfælde vil hver anlagt kilometer formentlig være betragtelig dyrere.

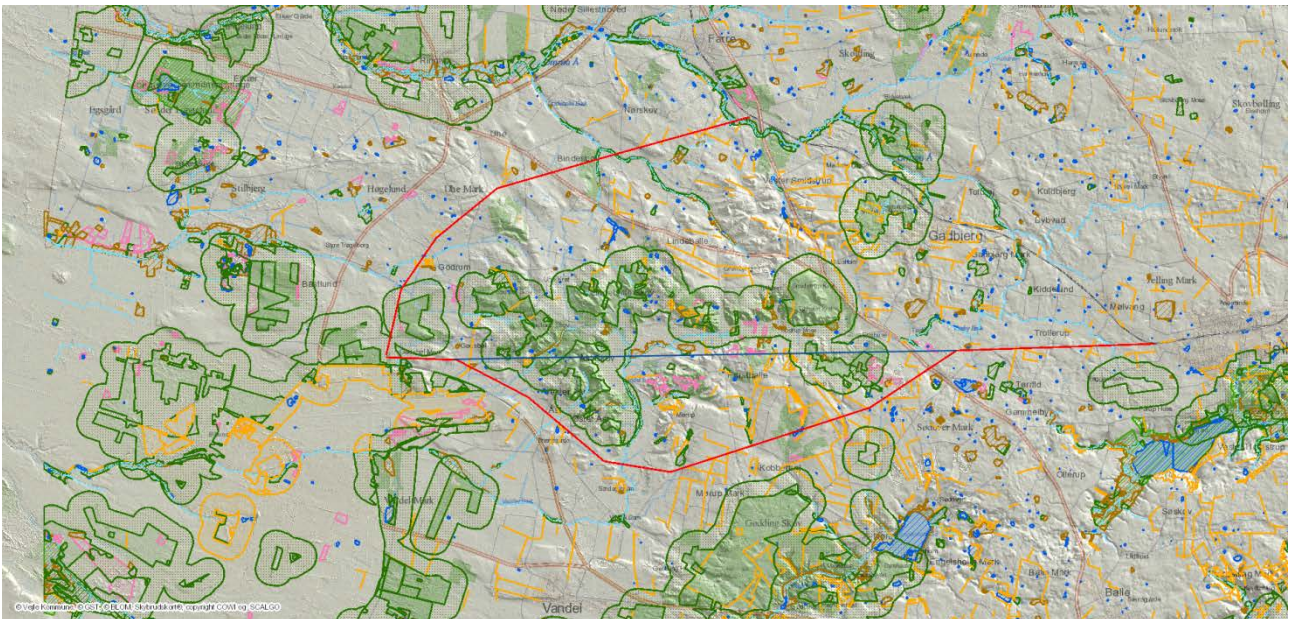
På strækningen fra Jelling til Gadbjerg råder Banedanmark over areal langs banen, der gør det muligt at udvide den enkeltsporet bane til en dobbeltsporet, for et beskedent beløb og uden væsentlig gene for de berørte lodsejere. En dobbeltsporet løsning vil give **optimal kapacitet** på strækningen. Løsningen vil også aflaste de forventede kapacitetsproblemer på strækningen gennem **Grejsdalen**. Her vil man eventuelt

kunne nøjes med krydsningsspor ved Grejsdals Station og Hørup Station med en betragtelig besparelse til følge.

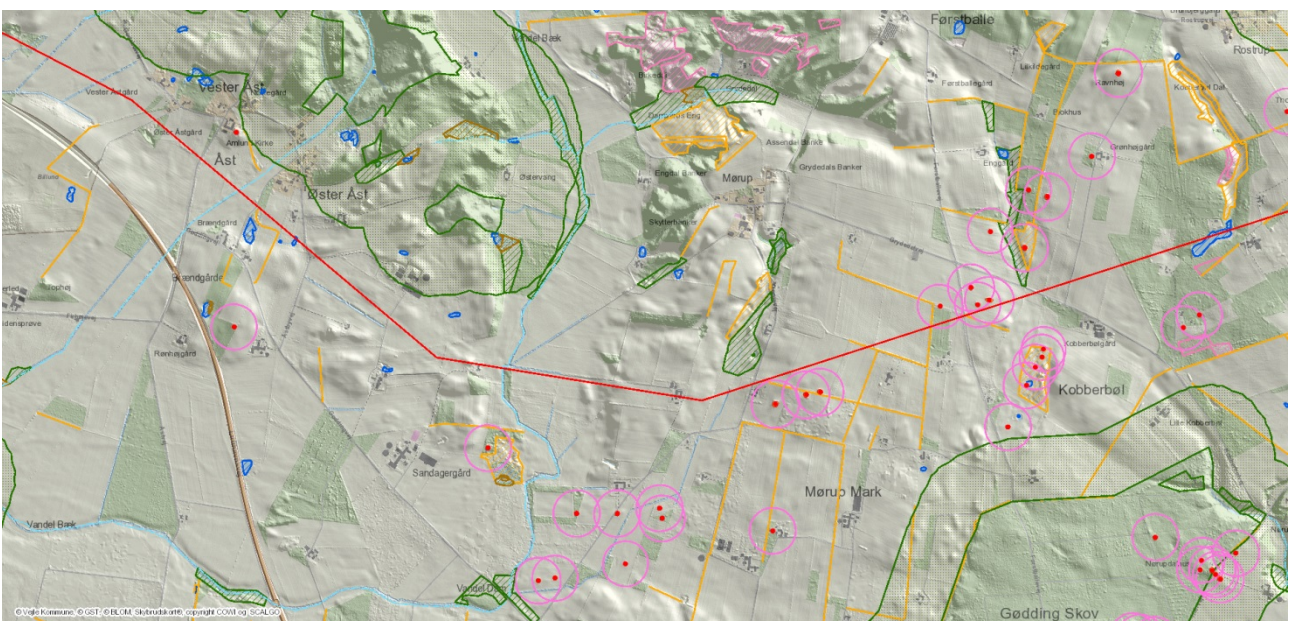
Gadbjerg-linjen vil kræve anlægges af 9 km ny jernbane samt udvidelse af enkeltspor til dobbeltspor på en 9 km strækning fra Jelling til et stykke nord for Gadbjerg.

Jelling-linjen vil kræve anlæggelse af 16 km ny jernbane.

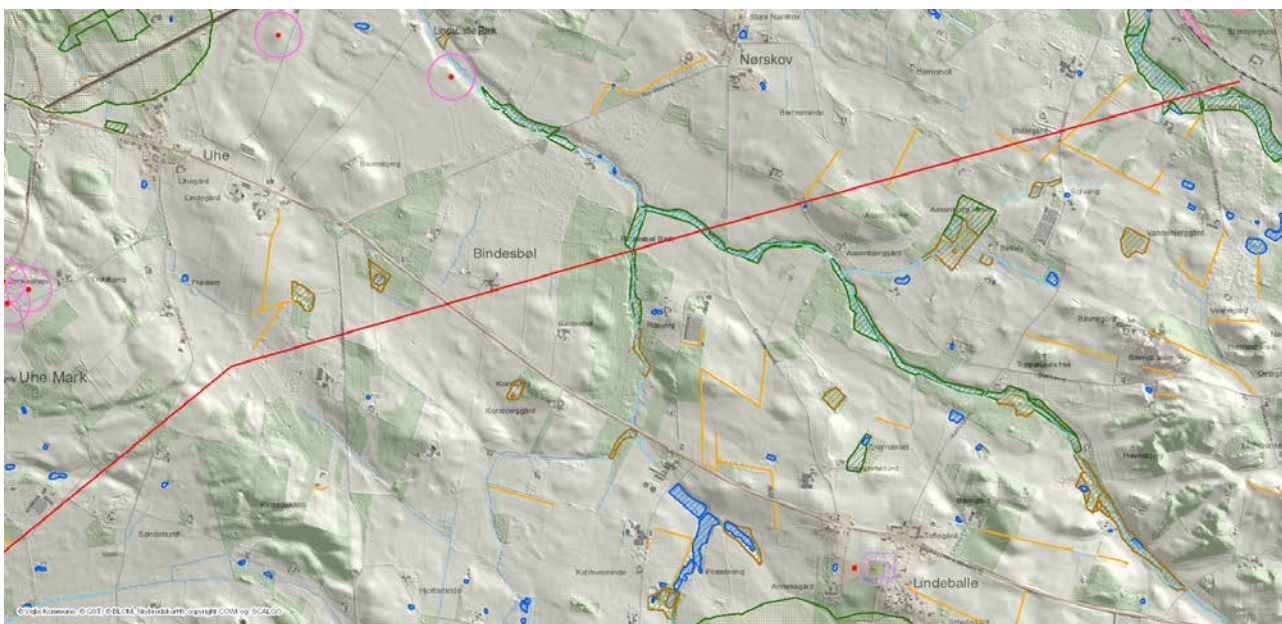
Se høringsvar: 1b, 3b, 4f, 8k, 12b, 22f, 26b



Oversigtskort. Linjeføringerne er egne skitser, der kun tjener som udgangspunkt for opmåling af de sammenlignede strækninger. Skitsen tager hensyn til at skære Tykhøjevej ved eksisterende skæring. Gadbjerglinjen kunne eventuelt afkortes med et mere direkte forløb.



Sydlig linjeføring om Åst og Mørup. De røde prikker markerer gravhøje.



Strækningen fra Gadbjerg til Billund.

KORTERE REJSETID FOR PASSAGER FRA NORDVESTJYLLAND: IKAST-BRANDE, HERNING, HOLSTEBRO, STRUER, SKIVE, LEMVIG, THISTED

En genåbning af Gadbjerg Station vil give passagerer fra Nordvestjylland til Billund en tidsbesparelse på ca. 10 minutter, da de ved skift/tilkobling i Gadbjerg undgå at køre frem og tilbage på strækningen mellem Gadbjerg og Jelling.

Den største trafikmængde til Billund **Lufthavn** kommer fra Århus. Den *næststørste* kommer netop fra det nordvestjyske område, der gennemløbes af Struer-banen og som vil have betydelig fordel af togstop i Gadbjerg. Det vil f.eks. give bedre togbetjening mellem *Boxen* og *Messehallerne* i Herning til Billund Lufthavn.

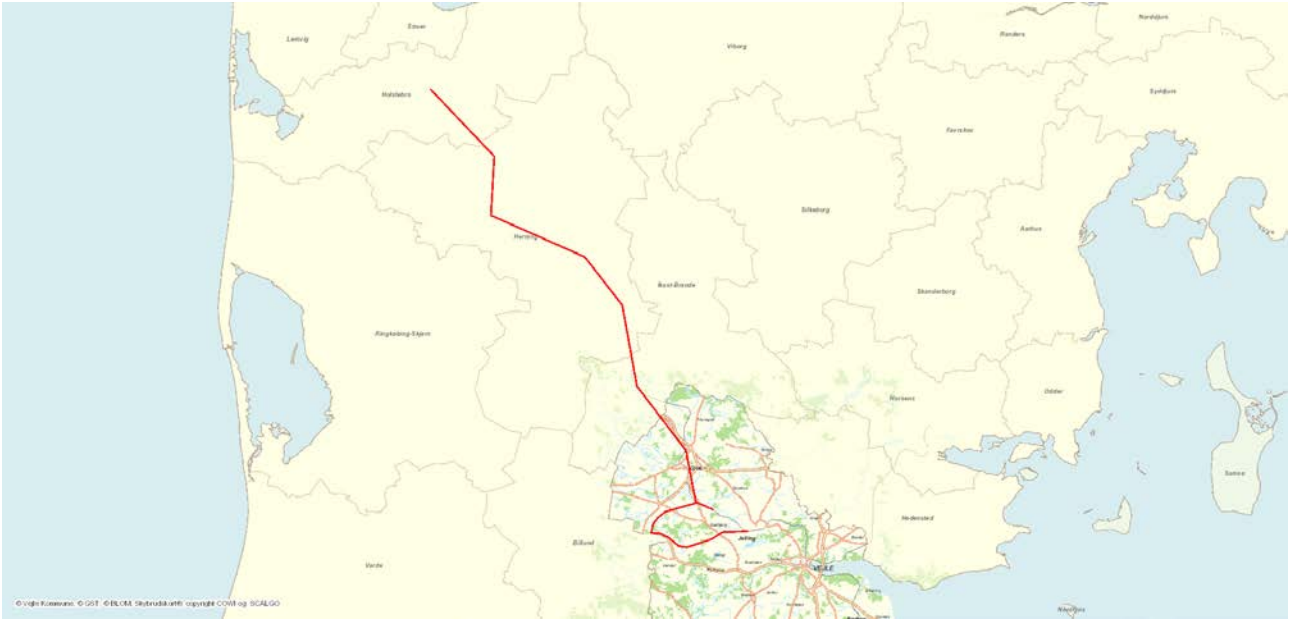
I forhold til **turisme** vil en god forbindelse til Billunds store attraktioner som Legoland og Lalandia fra de nordvestjyske turistområder efter vores skøn også rumme et passager-potentiale.

De store arbejdspladser i Billund og op langs Struer-bane vil have fordel af bedre banebetjening af tilgængelig **arbejdskraft** op igennem hele det midt- og vestjyske.

Den østfra kommende trafik vil i beskedent omfang blive generet af det ekstra stop, men det er trods alt et bedre kompromis.

I Banedanmarks oprindeligt skitserede Gadbjergløsning var muligheden for at genåbne Gadbjerg Station ikke indtænkt. Man skal imidlertid ikke kigge længe på jernbanenettet, før Gadbjerg falder i øjnene som et oplagt sted at forbinde den nord-sydgående og den øst-vestgående linjeføring.

Se *høringsvar 25b, 26b*



Med Gadbjergløsningen vil nordfra kommende passagerer have 11 km kortere til Billund. Østfra kommende vil have 2-3 km længere.

MINDRE BELASTNING AF SKOV OG BESKYTTEDE NATUROMRÅDE

Med en linjeføring over Gadbjerg undgås dyrt anlæg af jernbane gennem det meget kuperede **istidslandskab** omkring Vestre Smidstrup, Åst, Mørup og Førstballe. Sidste istids hovedstilsstandslinje har skabt et unikt landskab, der bør bevares for eftertiden, ligesom de **skovrige** områder ved Åst og Mørup rummer sjældne orkide-arter og en stor vildtbestand. Udover at linjeføringen vil gribe forstyrrende ind i vildtets habitat, vil den **øgede risiko for påkørsler** også genere driften.

Områderne omkring Åst og Mørup benyttes af borger og institutioner til **rekreative formål** og udflugter. Det gælder ikke for Gadbjerg-linjen, der hovedsagelig vil gennemskære landbrugsarealer.

Se høringsvar 1b, 12b

MINDRE BELASTNING AF HISTORISK FØLSOMME OMRÅDER

Jelling-linjen vil gennemskære et stort område med usædvanlig mange **gravhøje**, der følger det gamle **Hærevejsspor**. Desuden går linjen gennem et kulturarvsareal af regional arkæologisk betydning. Fund indikerer, at der i området sydvest for Mølvang findes **bebyggelse fra vikingetiden** (Trollerup). VejleMuseerne anser Gadbjerg-løsningen for at være den mindst problematisk ud fra arkæologiske hensyn.

Se høringsvar 10v, 12b

UNDGÅR OBSTRUERENDE GENNEMSKÆRING AF LANDSBYMILJØ

Jelling-linjen gennemskærer landsbymiljøerne omkring Åst og Mørup. Borgerne anser linjeføringen for en **obstruktion** af områdets udvikling. Banen vil berøre sammenhængen mellem landsbyerne og det nære opland og generelt gøre området mindre attraktivt uden at tilføre udvikling.

I Gadbjerg oplever man derimod muligheden for genåbningen af stationen som en løftestange til udvikling af området.

Se høringsvar 1b, 17b, 22f

UNDGÅR GENERENDE TRAFIK I JELLING

Jelling har allerede med den nuværende trafikmængde udfordringer med gener af jernbaneoverskæringer i bymidten. Med en øget trafikmængde vil generne bliver så voldsomme, at der bør findes en løsning, f.eks. i form af **nedgravning af banen**. For at kunne dække udgifter til løsning af Jellings udfordringer indenfor bygrænsen, bør Gadbjerg-linje, som den billigste løsning, foretrækkes.

Se høringsvar 4f, 5b

UDVIKLING AF GADBJERG

Med Gadbjergs geografiske placering midt i Vejle Kommune vil togforbindelser i tre retninger - mod Billund, mod Vejle og mod Give/Herning - gøre området til en endnu mere **attraktiv bosættelsesmulighed** med mange arbejdspladser inden for rækkevidde.

Det vil øge mangfoldigheden af boformer i kommunen og understøtte ambitionerne om vækst i Vejle Kommune. Gadbjerg har gode faciliteter til børnefamilier; der er skole, børnehave og indkøbsmuligheder. Desuden er der plejehjem, hotel og mange mindre erhvervsdrivende. Givskud Zoo har også udtrykt stor interesse for togstop i Gadbjerg.

Reetableringen af togstop i Gadbjerg er velegnet til et **pilotprojekt**, hvor man overvåger betydningen af banebetjeningen for udviklingen i landsbyen og oplandet. Over hele landet ligger den gamle infrastruktur fra før de mange stationslukninger i 60'erne og 70'erne. Genåbning af andre velegnede stationslandsbyer kunne overvejes, hvis der gøres gode erfaringer med i udvikling i Gadbjerg.

Det helt specielle forhold, der gør sig gældende for togstop i Gadbjerg, er, at det ikke er landsbyen alene, der leverer passagerer til stoppet, men hele Jylland.

En reetablering af Gadbjerg Station er et **længe næret ønske** blandt lokale borgere, da det vil skabe grobund for yderligere bosætning og sund vækst.

AFRUNDING

Med den store forestående investering skal vi kigge mange år frem og lave en løsning, der giver mening for alle borgere langs strækningen. Vi har nu muligheden for at togbetjene rejsende fra større byer som Herning/Give og Vejle til Billund og samtidig bidrage til en positiv udvikling i oplandet.

Det er en enestående chance, og vi vil derfor kraftigt anbefale, at arbejdet med en Gadbjergløsning genoptages. Løsningen er god for Gadbjerg, men også den bedste set ud fra en samlet betragtning, der tager balanceret hensyn til alle projektets interessenter. Linjeføringen giver bedre banebetjening fra Lufthavnen op mod Herning. Den forkorter rejsetiden for turister i det jyske til Legoland og Lalandia, og endelig er det den mest økonomisk forsvarlige.

Husk vi laver ikke trafik for trafikens skyld, men for at skabe udvikling.

LINKS

Projektbeskrivelse på Banedanmarks hjemmeside:

<http://www.bane.dk/visBanearbejde.asp?artikelID=21331>

Notat for idéfasehøring:

<http://www.bane.dk/db/filarkiv/18609/Id%E9faseh%F8ringsnotat%20for%20Ny%20bane%20til%20Billund.pdf>

Høringssvar i fuld længde:

<http://www.bane.dk/db/filarkiv/18145/Samlede%20h%F8ringssvar%20for%20Ny%20bane%20til%20Billund.pdf>

Med venlig hilsen

Brian Møller
Formand, Gadbjerg Lokalråd

Anders Jørgensen
Formand, Gadbjerg Borgerforening
Mobil: 40 76 80 33 Email: andersjorgensen@mail.dk