



# BYG og BO i GADBJERG

i hjertet af Vejle Kommune

## Rækkehusprojekt Sejershaven, Gadbjerg

ETAPE 1  
ETAPE 2



WILS A/S

### Så er vi klar!

Tænk tanken tog den 4. april 2017 initiativ til et møde med borgere, der potentielt var interesseret i at flytte i en ny bolig. Der var interesse for projektet, og det resulterede i en liste med personer, der var interesseret i, at vi gik videre med projektet. Efterfølgende har vi arbejdet meget med Vejle kommune om at kunne frigøre eller udstykke resten af området på Sejershaven.

Det er nu lykkedes at få en delaftale i stand med Vejle kommune, og de første 3 grunde er udstykket færdig og solgt til Wils a/s med overtagelse pr. 1. januar 2018.

På disse 3 grunde opføres der nu 7 rækkehuse. Forventes klar til indflytning i 3. kvartal 2018.

Der bliver yderligere 3 grunde umiddelbart overfor. Her påtænkes også rækkehuse, som skitseret på mødet den 4. april.

Men hele resten af udstykningen/Sejershaven er betinget af en ny lokalplan for at kunne færdiggøres. Den nye lokalplan er igangsat fra Vejle kommunens side og har en tidshorison på 9-12 måneder.

Så de, der på sigt er interesseret i en ny af disse ejerboliger, skal holde sig for øje, at næste etape først kan igangsættes om tidligst 12 måneder.

På de følgende sider præsenterer Wils projektet.

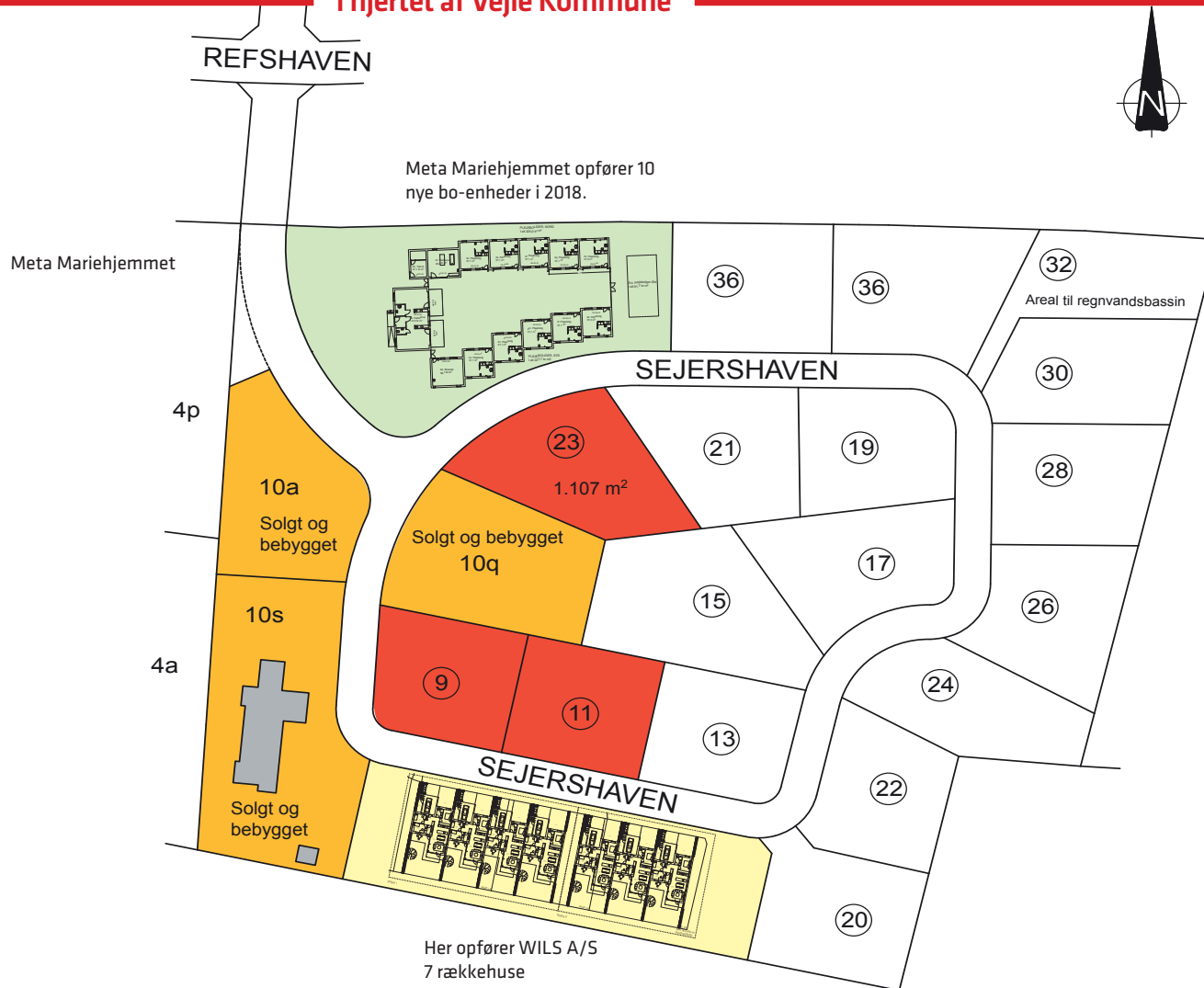


# BYG og BO i GADBJERG

i hjertet af Vejle Kommune

## Placering på udstykning

ETAPE 1  
ETAPE 2



### 7 rækkehuse i 2 etaper med byggestart den 1. april 2018

Som udgangspunkt er byggeriet og indretningen den samme, som blev præsenteret på mødet den 4. april. Dog er der taget højde for de ønsker, der fremkom fra potentielle købere.

De enkelte huse er blevet lidt større og der er ændringer i selve indretningen af boligen.

Hvis du påtænker at købe, kan du nå at få indflydelse på selve indretningen, inden den 1. marts 2018.

Materialer mm. kan ses og udvælges på Langgade 5, Gadbjerg.



# WILS A/S

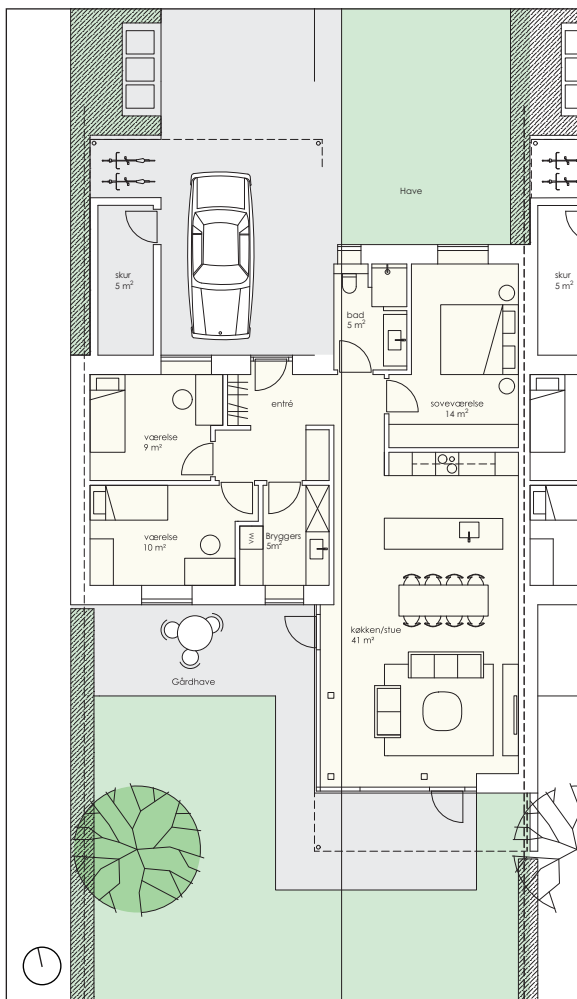


# BYG og BO i GADBJERG

i hjertet af Vejle Kommune

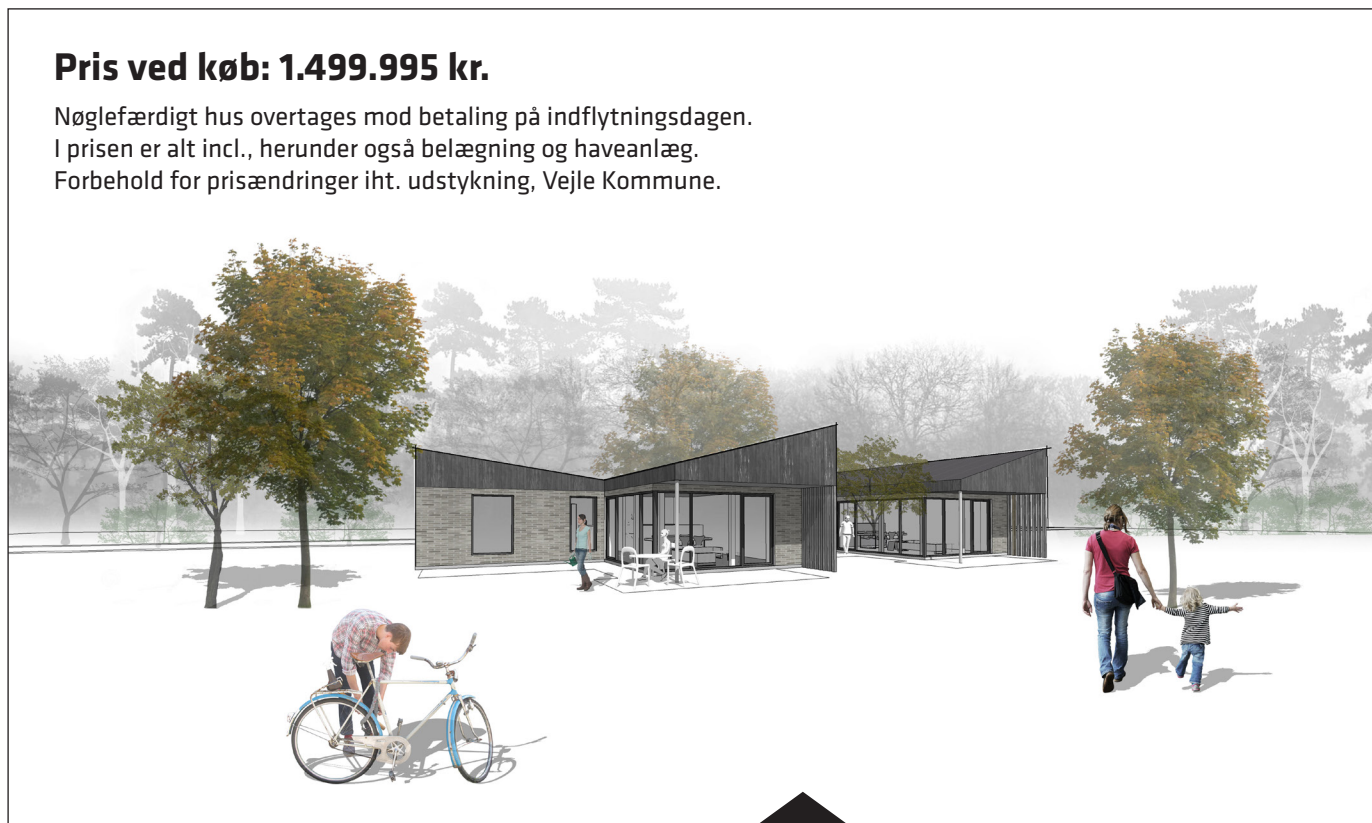
## Detailtegning af bo-enhed

ETAPE 1  
ETAPE 2



### Pris ved køb: 1.499.995 kr.

Nøglefærdigt hus overtages mod betaling på indflytningsdagen.  
I prisen er alt incl., herunder også belægning og haveanlæg.  
Forbehold for prisændringer iht. udstykning, Vejle Kommune.



117 m<sup>2</sup> + 18 m<sup>2</sup> garage



WILS A/S



# BYG og BO i GADBJERG

i hjertet af Vejle Kommune

## Lidt om firmaet WILS A/S

Vi er et veletableret firma, grundlagt i 2006 af undertegnede, hjemmehørende i Silkeborg. Vi leverer fag-, hoved- og totalentrepriser, primært i det jyske. 2017 blev året, hvor vi modtog den 2. Gazelepris og fik en AAA SØLV rating af Bisnote. En udnævnelse der glæder og forpligter. Wils A/S beskæftiger pt. omkring 60 medarbejdere.

Af referencer kan bl.a. nævnes:

- Havneøen i Vejle (tømrerentreprise)
- Sydbyen Silkeborg (murerentreprise)
- Ældrecenteret i Fårvang (tømrerentreprise)
- Sejs Plejecenter (tømrerentreprise)
- Funder Menighedshus (totalentreprise)

Ta' et kig på vores hjemmeside [www.wils.as](http://www.wils.as).

Torben Petersen, Gadbjerg, er ansat som projektleder i virksomheden. Wils A/S har etableret en tømmersavdeling på Langgade 5 i Gadbjerg, hvor der pt er ansat 2 lokale tømrersvende.

I forhold til rækkehusprojektet i Gadbjerg, har der været en god og konstruktiv dialog mellem os og initiativgruppen. Der har været forhandlinger med Vejle Kommune, køb af grunde samt projektering af projektet og nu gælder det om at komme godt fra start. Vi ser Gadbjerg som en særdeles aktiv by med en attraktiv beliggenhed i kommunen, og vi tror på, at det er en af de byer, der på sigt kan se frem til en fornuftig udvikling. Derfor har vi valgt at gå ind i rækkehusprojektet på Sejershaven og nu glæder vi os bare til at komme i gang og til et godt samarbejde med byen.

Med venlig hilsen

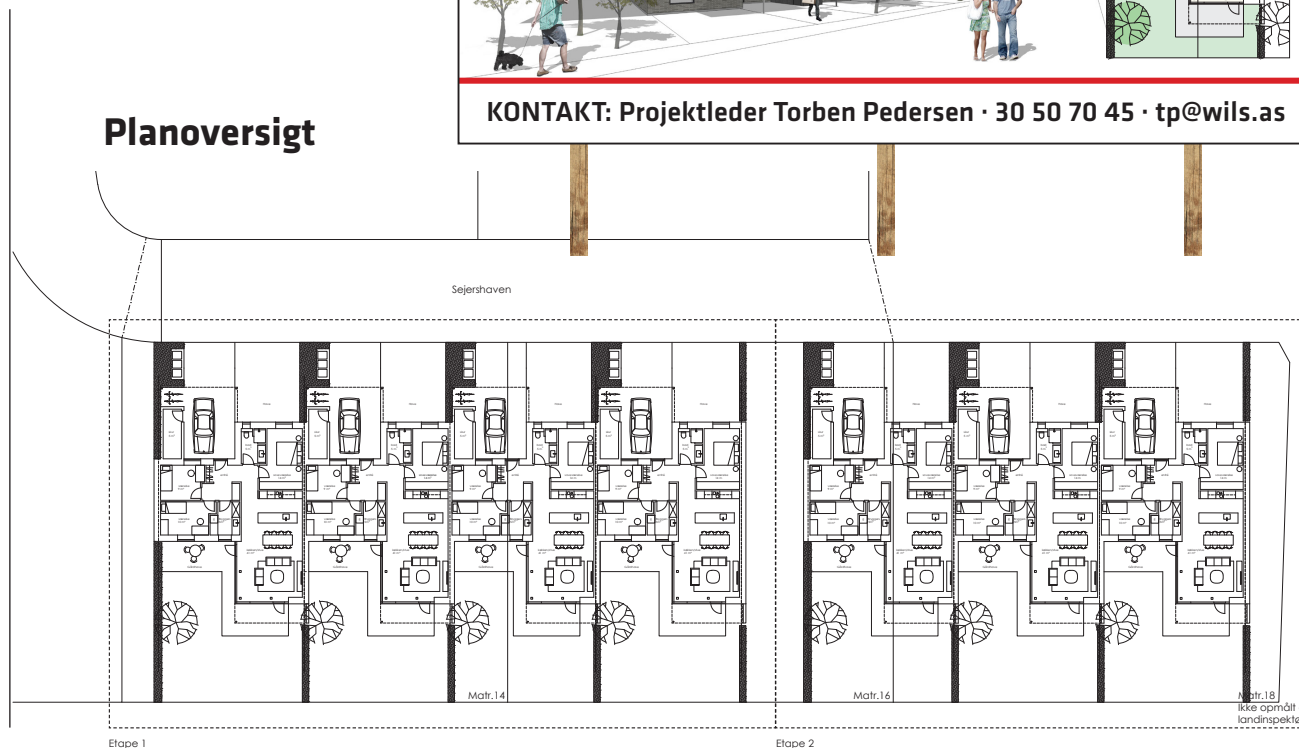
*Thomas Wils*

**WILS**  
**W**

Her opfører WILS A/S  
7 rækkehuse forventet klar til  
indflytning 1. august 2018

**KONTAKT: Projektleder Torben Pedersen · 30 50 70 45 · [tp@wils.as](mailto:tp@wils.as)**

## Planoversigt



Thomas Wils  
Direktør



Torben Pedersen  
Projektleder



**WILS A/S**

**KONTAKTINFO: Projektleder Torben Pedersen · 30 50 70 45 · [tp@wils.as](mailto:tp@wils.as)**

Sinding Hedevej 117 B · 8600 Silkeborg · 21 79 00 90 · [wils.as](http://wils.as)